

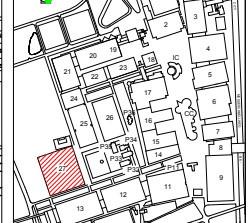
SPERRFLÄCHE / UNUSABLE AREAS



- F FEUERLOSCHER, FEUERMELDER / FIRE EXTINGUISHER, FIRE ALARM
- F FEUERLOSCHHYDRANT $b/h \geq 1,1/1,85$ / 0,26m / FIRE HYDRANT $w/h/d \geq$
- F FEUERLOSCHHYDRANT $b/h \geq 1,1/1,85$ / 0,26m / FIRE HYDRANT $w/h/d \geq$
- HALLENSTÜTZEN / HALL COLUMNS
- SCHÄCHTEN / SHAFTS
- KANÄLE ANSCHLUSSPUNKTE CONNECTION POINTS
- IN FUßBODEN ZUR STANDVERSORGUNG IN THE FLOOR TO SUPPLY THE STAND AREA
- ZUGANG GEWÄHRLEISTEN - DO NOT OBSTRUCT ACCESS

LICHTER HOHE = 0,30 m - 1,30 m je nach Standard!
 STELLHÖHE GEWÄHRLEISTEN NUR FÜR HALL- UND STANDVERSORGUNG!
 ACTUAL CLEARANCE LOWER IN SOME PLACES DUE TO ARCHITECTURAL SPECIFICS

MAX. FUßBODENBELASTUNG / MAX. FLOOR LOAD 100 kN/m²
 (GILT NICHT FÜR SCHÄCHTEN UND VERSORGENSKANÄLE!)
 (NOT VALID FOR SHAFTS OR SUPPLY CHANNELS)

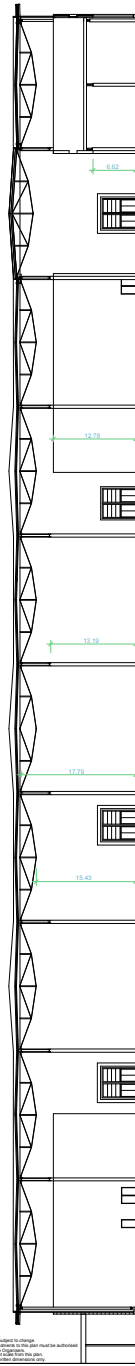


MACKBROOKS exhibitions
 HALLE / HALL 27

24th INTERNATIONAL SHEET METAL WORKING TECHNOLOGY EXHIBITION
 25 - 29 October 2016



SYSTEMSCHNITT / VERTICAL-CROSS SECTION



Abbildungen sind Plan- und Querschnitte.
 Abmessungen sind in mm angegeben.
 Abweichungen in 1/100 mm sind zulässig.
 Maßstab: 1:1000 (Plan), 1:500 (Querschnitt).
 Datum: 08.09.2016