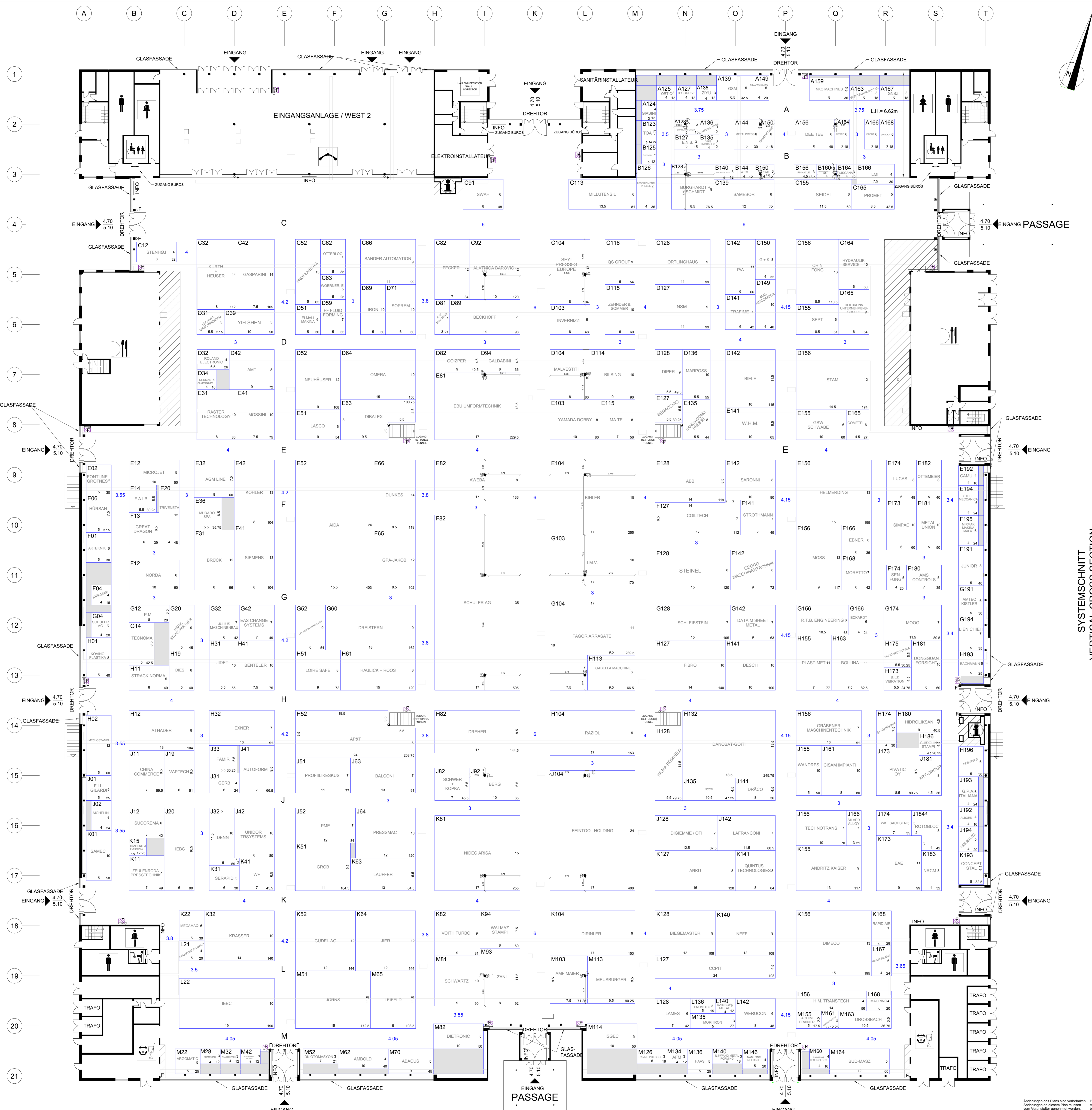
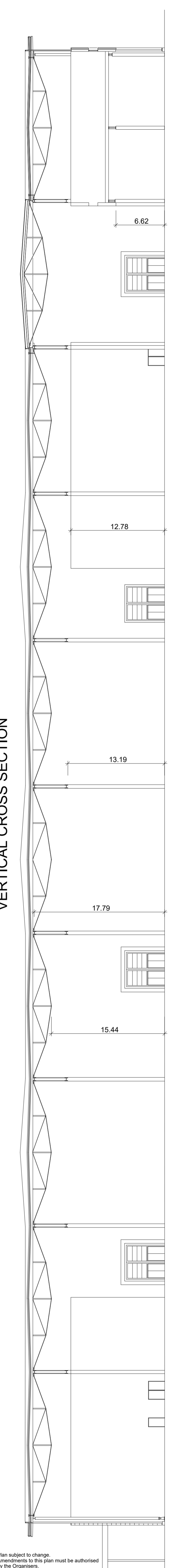


SPERRFLÄCHE / UNUSABLE AREAS



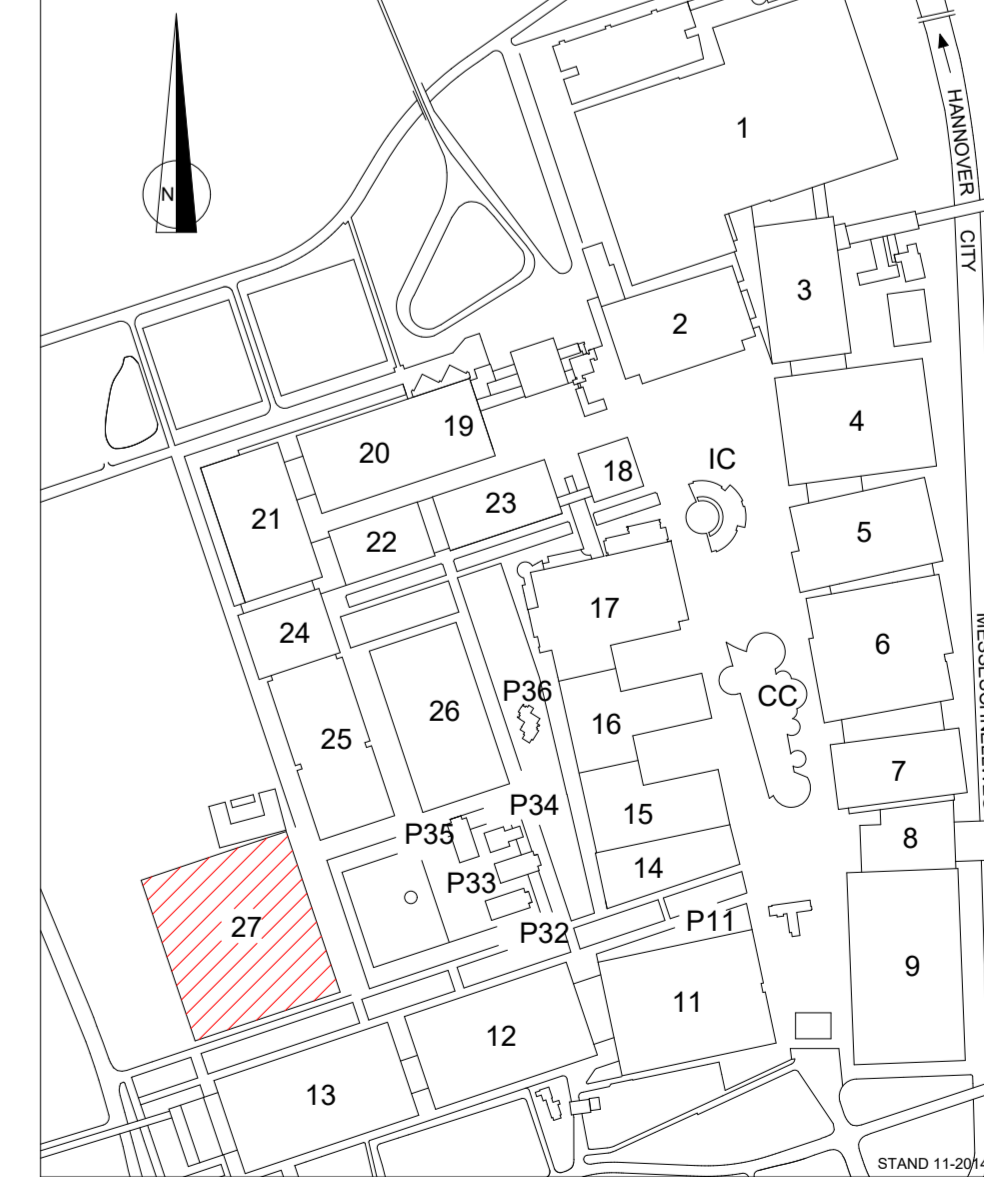
SYSTEMSCHNITT
VERTICAL CROSS SECTION



- FEUERLÖSCHER, FEUERWELDER / FIRE EXTINGUISHER, FIRE ALARM
- FEUERLÖSCHHYDRANT w/h/d = 1,14 / 1,85 / 0,26 m
- FEUERLÖSCHHYDRANT w/h/d = 1,24 / 1,85 / 0,26 m
- HALLENSTÜTZEN / HALL COLUMNS

- SCHÄCHTE / SHAFTS
- KANÄLE ANSCHLUSSPUNKTE IM FUSSBODEN ZUR STANDVERSÖRGUNG - ZUGANG GEWÄHRLEISTEN - CHANNELS CONNECTION POINTS IN THE FLOOR TO SUPPLY THE STAND AREA - DO NOT OBSTRUCT ACCESS -

LICHTE HOHE = 6,50 m - 13,00 m (JE NACH STANDORT)
 STELLENWEISE GERINGERE NUTZHOHE WVG. BALUCHER EINSCHRÄNKUNGEN
 MAX. HEIGHT CLEARANCE FOR EXHIBITS = 6,50 TO 13,00 m (DEPENDS ON LOCATION)
 ACTUAL CLEARANCE LOWER IN SOME PLACES DUE TO ARCHITECTURAL SPECIFICS
 MAX. FUSSBODENBELASTUNG / MAX. FLOOR LOAD 100 KN/M²
 (GILT NICHT AUF SCHÄCHTEN UND VERSÖRGUNGSKANÄLEN / NOT VALID FOR SHAFTS OR SUPPLY CHANNELS)



MACKBROOKS exhibitors
 Mack Brooks Exhibitors, Rumboldstr. 146, 51429, Altdorf, NRW, Germany
 gzl / drawn by thomas j. jesse

Datum / Date: 15 Oct 2018
 25th INTERNATIONAL SHEET METAL WORKING TECHNOLOGY EXHIBITION
 23 - 26 October 2018
 Issue no.: 777
 Maßstab / Scale: N.T.S.
 DWG No.: MBE/229

Änderungen des Plans sind vorbehalten. Änderungen an diesem Plan müssen vom Veranstalter genehmigt werden. Zeichnung nicht maßstabgetreu. Nur geschlossene Maße verwenden.
 Plan subject to change. Amendments to this plan must be authorized by the Organizer. Do not scale from this plan. Use written dimensions only.