



**EMKA präsentiert neues 180-Grad-Scharnier in Hannover**

## **EuroBLECH 2018: Schalt- und Industrieschränke elektronisch verschließen**

**Als Vorreiter in der Entwicklung ausgefeilter Verschlusssysteme präsentiert die EMKA Beschlagteile GmbH & Co. KG auf der EuroBLECH 2018 seine neuen Entwicklungen für die Branche. In Hannover stehen in diesem Jahr vor allem die elektronischen Verschlusslösungen, ein auf Kundenwunsch optisch frei gestaltbarer Vorreiber und ein neuartiges 180-Grad-Scharnier mit unverlierbarem Stift im Fokus. Am Stand D34 in Halle 17 präsentiert EMKA seine Produktwelt an Schwenkhebeln, Vorreibern, Scharnieren und Dichtungen.**

In diesem Jahr hebt EMKA insbesondere sein Portfolio an elektronischen Verschlusssystemen hervor, da Kunden vermehrt nach Lösungen fragen, mit denen sie den ungewollten Zugriff auch auf Schaltschrank- bzw. Serverebene verhindern und Zugriffe überwachen können. Mit der Neuentwicklung „eCam“ hat EMKA auf diesen Bedarf reagiert. Das neue Verschlusssystem beinhaltet einen elektronischen Zungenverschluss, der es Unbefugten nahezu unmöglich macht, Türen bzw. Klappen zu öffnen. Auf diese Weise können z. B. (lebensgefährliche) Sicherheitszonen an Schaltschränken und Maschinen abgesichert werden. eCam ist unkompliziert nachrüstbar und via Software-Anbindung auch als Systemlösung erhältlich, um sämtliche Zugriffe auf die Sekunde genau zu registrieren und nachzuweisen. Letzteres dient der dokumentierten Zutrittskontrolle und Schranküberwachung, um von zentraler Stelle aus einsehen zu können, wann welche (befugte oder unbefugte) Person Zugriff auf einen Schrank hatte.

### **Scharnier mit unverlierbarem Stift**

Mit einer weiteren innovativen Lösung hat EMKA auch sein Scharnierportfolio ergänzt: In Hannover wird ein neues Scharnier mit unverlierbarem Stift vorgestellt. Das 180-Grad-Scharnier eignet sich ideal für Bereiche bzw. Branchen, in denen sichergestellt sein muss, dass der Scharnierstift nicht verloren gehen darf. Vorgesehen hat EMKA in erster Linie den Einsatz in Einzel- und Reihenschränken mit Einzeltüren und einer Abkantung von 25 mm. Der unverlierbare Stift verleiht der kompletten Konstruktion zusätzliche Sicherheit. Er ist von außen bis zum Anschlag

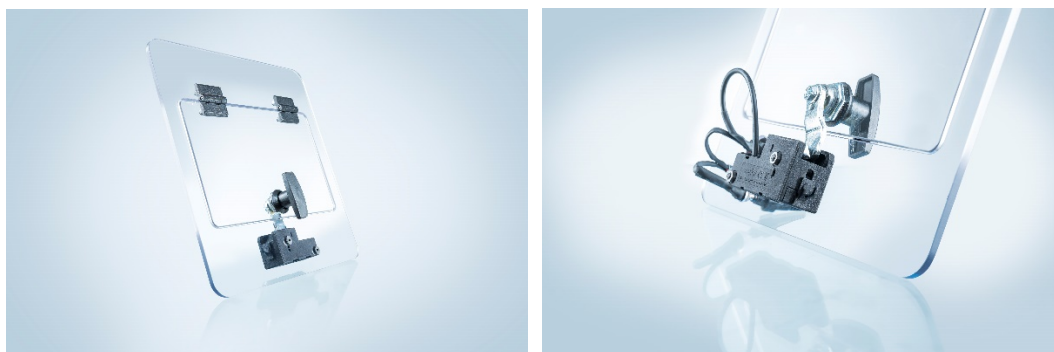
herausziehbar. Die mit diesem Scharnier versehene Tür ist nur bei einem Öffnungswinkel von 90 Grad aushängbar, bei gezogenem Stift im geschlossenen Zustand dagegen nicht.

### **Folierter Vorreiber mit eigener CI oder in Edelstahloptik**

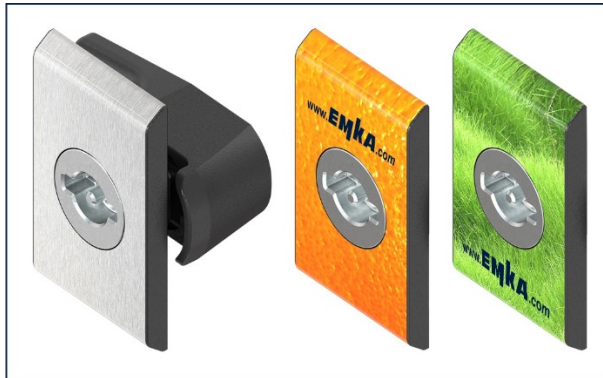
Als Herzstück einer professionellen Verschlusslösung sollen Vorreiber in erster Linie unkompliziert und schnell montierbar sein sowie zuverlässig dicht verschließen. Da neben der Funktionalität jedoch zunehmend auch die Designansprüche der Kunden steigen – beispielsweise, wenn es um die Gestaltung in der eigenen CI geht – hat EMKA einen Schnellmontage-Vorreiber mit folierter Gehäuseplatte entwickelt. Neben seiner nachweislich sehr hohen Dichtigkeit (IP69K) kann EMKA den Vorreiber in nahezu jedem Design kreieren, das sich im Siebdruckverfahren herstellen lässt (In-Mold-Labeling-Verfahren). Standardmäßig liefert EMKA diese Produktinnovation in Edelstahloptik aus.

Über die vielfältigen Einsatzmöglichkeiten und die verschiedenen elektronischen Verschlussysteme informieren die EMKA-Experten auf der EuroBLECH 2018 am Stand D34 in Halle 17.

Weitere Informationen sind unter <https://www.emka.com> zu finden.



**BU:** *Durch den neuen, elektronisch gesteuerten Verschluss „eCam“ wird die Zunge des Vorreibers auf der Schrankinnenseite gesichert.*



**BU:** Der neue Vorreiber lässt sich nicht nur binnen Sekunden montieren, er ist auch mit nahezu jedem Motiv individuell gestaltbar.



**BU:** Mit dem neuen Scharnier mit unverlierbarem Stift ergänzt EMKA sein Portfolio um eine weitere innovative Lösung.

**Umfang:** 3.156 Zeichen (inkl. Leerzeichen)

**Stand:** 27.08.2018



## **Über EMKA**

Die EMKA GRUPPE ist Weltmarktführer für Verschlüsse, Scharniere und Dichtungen, die in Schalt- und Steuerungsschränken für Elektronik und Elektrotechnik zum Einsatz kommen. In den Branchen Klimatechnik und Transport zählt EMKA zu den führenden Herstellern von Verschlusstechnik. Das Gesamtsortiment umfasst 15.000 Artikel, die an Fertigungsstandorten in Deutschland, Frankreich, England, Spanien, Bosnien und Serbien entwickelt, gefertigt, veredelt und montiert werden. Das Unternehmen ist mit über 2.100 Mitarbeitern in 52 Ländern weltweit vertreten.

EMKA ist Experte im Gießen von Edelstahl, im Spritzen von Zink und Hochleistungs-Kunststoffen sowie im Extrudieren von Gummi- und Kunststoffprofilen. Für eine einzigartige Fertigungstiefe sorgen außerdem das eigene Stanzen, Biegen, Drehen, Fräsen, Oberflächenbeschichten oder -pulvern sowie die Endmontage der Produkte des modular aufgebauten Programms. Für die Realisierung individueller Kundenlösungen steht bei EMKA ein erfahrenes Team von Designern, Entwicklern und Konstrukteuren bereit. Das Unternehmen setzt Maßstäbe bei Qualität, Fertigungstiefe und Lieferperformance.

EMKA: Verschlusstechnik mit System.

## **Unternehmenskontakt**

Dr. Ralph Kloth • EMKA Beschlagteile GmbH & Co. KG  
Langenberger Straße 32 • 42551 Velbert  
Telefon: +49 (0) 20 51-273 337 • Fax: +49 (0) 20 51-273 112  
E-Mail: [presse@emka.de](mailto:presse@emka.de) • Internet: [www.emka.com](http://www.emka.com)

## **Pressekontakt Agentur**

Marius Schenkelberg • additiv pr GmbH & Co. KG  
Pressearbeit für Logistik, Stahl, Industriegüter und IT  
Herzog-Adolf-Straße 3 • 56410 Montabaur  
Telefon: +49 (0) 26 02-950 99 25 • Fax: +49 (0) 26 02-950 99 17  
E-Mail: [ms@additiv-pr.de](mailto:ms@additiv-pr.de) • Internet: [www.additiv-pr.de](http://www.additiv-pr.de)